

Draudimo brokerių įmonių iš klientų grynaisiais/negrynaisiais pinigais surinktų draudimo įmokų automatinis deklaravimas ERGO IT sistemose (naudojantis MINTAK programa)

ESMINIAI ĮMOKŲ EKSPORTAVIMO PRINCIPAI

1. ĮMOKOS

Draudimo brokerių iš klientų surinktos draudimo įmokos turi būti eksportuojamos į ERGO sistemas nepriklausomai nuo to koku būdu jos buvo surinktos iš klientų (t.y. turi būti eksportuojamos tiek grynaisiais, tiek pavedimu, tiek mokėjimo kortelėmis surinktos įmokos).

2. DAŽNUMAS

Iš klientų surinktos draudimo įmokos turi būti eksportuojamos ne rečiau nei numatyta pavedimo sutartyje tarp ERGO Insurance SE Lietuvos filialo (toliau – ERGO) bei draudimo brokerių įmonės. Rekomenduojame eksportuoti įmokas ne rečiau nei kartą per savaitę.

3. EKSPORTAVIMO GALIMYBĖS

Eksportuoti iš klientų surinktas draudimo įmokas galima kiekvieną dieną. Be to, eksportuoti surinktas įmokas galima net kelis kartus per vieną dieną.

4. ĮMOKŲ DENGIMAS

Importuotos įmokos ERGO apskaitos sistemoje bei DIS/DISSALES bus sudengiamos vėliausiai kitą darbo dieną po importavimo momento. ERGO sistemose mokėjimo data bus nurodoma tokia, kada buvo atliktas eksportavimo veiksmas.

5. ATASKAITOS

Eksportavus įmokas į ERGO apskaitos sistemas reikalinga, kaip ir anksčiau, formuoti surinktų įmokų ataskaitas ir jas pateikti el. paštu partneriai@ergo.lt.

6. KLAIDOS ir RANKINIS DENGIMAS

Pasitaikius klaidų, kai nėra galimybės eksportuoti surinktų draudimo įmokų, įmokas pagal pateikiamas ataskaitas sudengs ERGO darbuotojai rankiniu būdu ir informuos apie tai draudimo brokerio darbuotojus.

7. IDENTIFIKAVIMAS

Prieš eksportuojant įmokas (pirmą kartą) į Mintak programą reikalinga įvesti brokerio darbuotojo prisijungimo duomenis (kurie bus išsaugoti) ir tik tuomet sistema leis atlikti reikiamus veiksmus. Darbuotojo prisijungimo duomenys reikalingi tam, kad būtų galimybė identifikuoti koks asmuo atliko įmokų eksportą į ERGO sistemas.

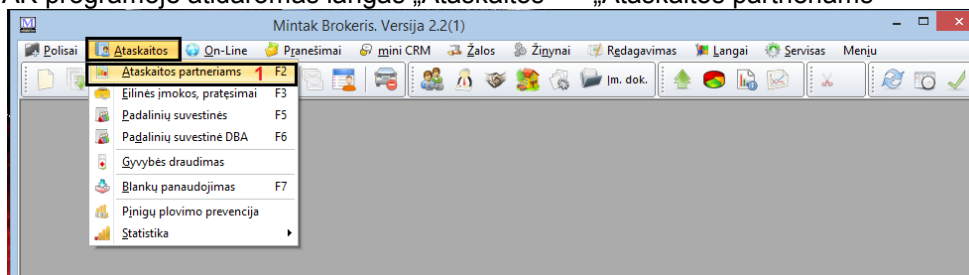
8. INFORMACIJA, KONSULTACIJOS

Kilus klausimų dėl įmokų eksportavimo į ERGO apskaitos sistemą, galite kreiptis į ERGO apskaitos darbuotojus tel. 8 5 2683 253, 8 5 2683 017, el. paštu partneriai@ergo.lt arba į Mintak sistemos administratorius tel. 8 5 273 6171, el. paštu info@mintak.lt.

ĮMOKŲ EKSPORTAVIMO Į ERGO SISTEMAS INSTRUKCIJA

Norint automatiškai į ERGO sistemą įkelti informaciją apie klientų draudimo brokerių įmonei sumokėtas draudimo įmokas reikalinga atlikti šiuos veiksmus:

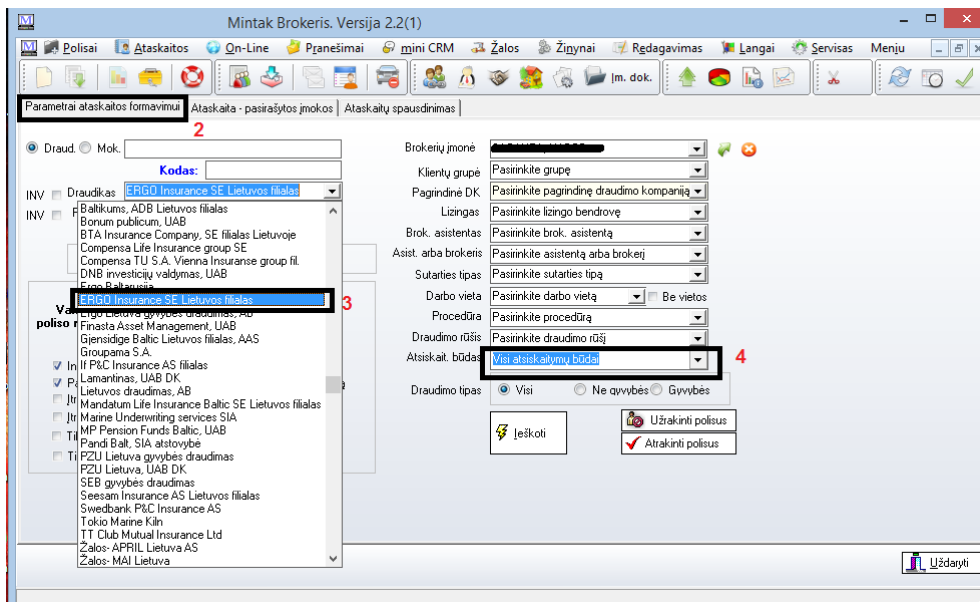
1 veiksmas -> MINTAK programoje atidaromas langas „Ataskaitos“ -> „Ataskaitos partneriams“



2 veiksmas -> atsidariusiame lange pasirenkama „Parametrai ataskaitos formavimui“

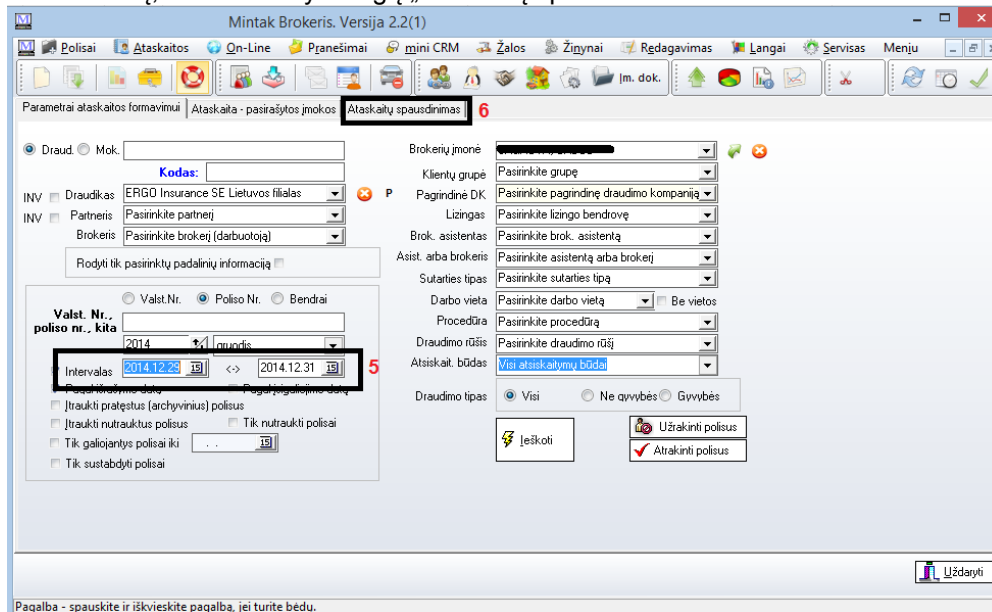
3 veiksmas -> dalyje „Draudikas“ pasirenkama draudimo bendrovė „ERGO Insurance SE Lietuvos filialas“

4 veiksmas -> dalyje „Atsiskait.būdas“ pasirenkama „Visi atsiskaitymų būdai“



5 veiksmas -> tame pačiame lange, dalyje „Intervalas“ įvedamos datos, už kurias norima deklaruoti iš klientų surinktas draudimo įmokas. Rekomenduojame datą „Nuo“ visą laiką įvesti einamojo mėnesio pradžią, o datą „Iki“ įvesti einamąją dieną, t.y. dieną, kai yra deklaruojamos įmokos.

6 veiksmas -> atlikus 5 veiksma, reikia atidaryti langą „Ataskaitų spausdinimas“



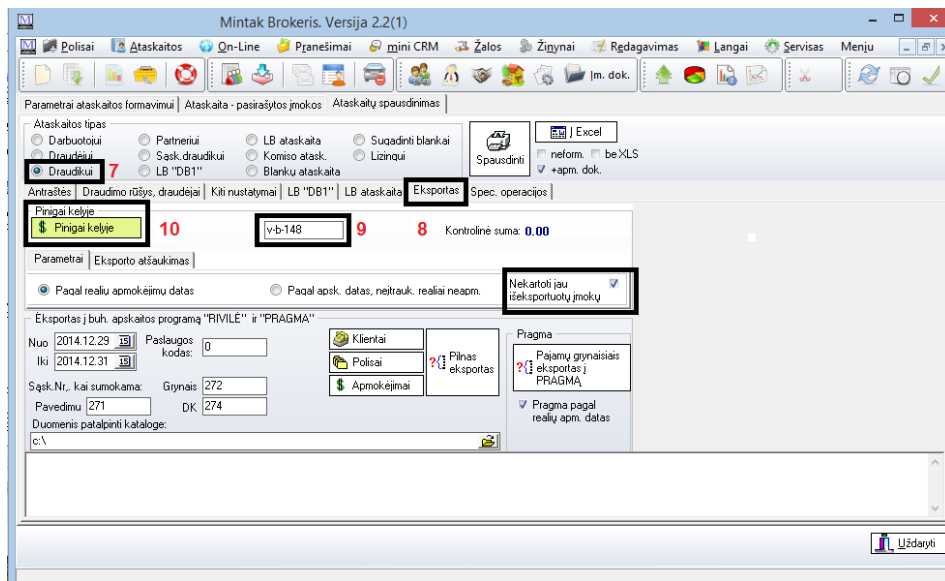
Atkreipiame dėmesį! Nesibaiminkite datą „Nuo“ įvesti pirmąją mėnesio dieną, kadangi deklaruojant įmokas yra uždėtas požymis, kad jau deklaruotos įmokos į ataskaitą nėra įtraukiamos, taigi nėra galimybės, kad jau deklaruoti įrašai bus deklaruojami dar kartą.

7 veiksmas -> atsidarius langui „Ataskaitų spausdinimas“ pažymėkite punktą „Draudikui“

8 veiksmas -> atidarykite langą „Eksportas“

9 veiksmas -> į langelį įrašykite ERGO Insurance SE Lietuvos filialo draudimo brokerių įmonei suteiktą numerį (pavedimo sutarties numeris). Vieną kartą įrašius numerį jis bus išsaugomas ir ateityje jo įvesti nereikės.

10 veiksmas -> spauskite mygtuką „Pinigai kelyje“. Paspaudus mygtuką „Pinigai kelyje“ bus deklaruojamos draudimo brokerio per atitinkamą laikotarpį iš klientų surinktos įmokos ERGO Insurance SE Lietuvos filialo sistemose.



Atkreipiame dėmesį! Sistemoje automatiškai bus parinktas nustatymas „Nekartoti jau išeksportuotų įmokų“. Deklaruojant surinktas iš klientų draudimo įmokas Mintak sistema pažymi kurios įmokos buvo deklaruotos. Nustatymas „Nekartoti jau išeksportuotų įmokų“ reiškia, kad jei draudimo brokerių įmonės atstovas jau kartą buvo ERGO Insurance SE Lietuvos filialui deklaravęs apie konkrečios įmokos priėmimą, tai atitinkamas mokėjimas nebus dar kartą įtraukiamas (pvz. nors pasirinktas tas pats laikotarpis).

11 veiksmas -> pateikiama deklaruotų (eksportuotų) įmokų ataskaita, kurią reikalinga patvirtinti, t.y. spaudžiamas mygtukas „Patvirtinti“.

Šioje ataskaitoje nurodoma detali informacija apie įmokas: a) įmokos priėmimo data, b) deklaruota suma (EUR), c) kvitas, d) sąskaita, pagal kurią mokėta įmoka, e) poliso Nr., f) sutartis už kurią mokėta įmoka, g) kliento kodas (a.k./įm.k.), h) pastaba. Be to, ataskaitoje pateikiamas požymis ar įmoka sėkmingai deklaruota. Jei stulpelyje „Importuota“ ties mokėjimu yra uždėta varnelė – įmokų importas įvykdytas sėkmingai, jei varnelės nėra – įmoka nebuvo importuota.

Atkreipiame dėmesį! Grafoje „Pastaba“ nurodomas deklaruotų įmokų paketo numeris (jei įmoka importuota sėkmingai) arba nurodoma klaida, dėl kurios įmoka nėra deklaruota.

Klaidos, jų priežastys ir sprendimo būdai:

Eil. Nr.	Klaida	Klaidos priežastys	Sprendimo būdas
1	Nerastas nurodytas polisas	- Nurodytas blogas draudimo sutarties numeris - Draudimo sutartis, kuri deklaruojama, nėra patvirtinta, o tik registruota	- Patikrinti ar yra suvestas teisingas draudimo sutarties numeris. Jei jis klaidingas – pakoreguoti jį. - Patikrinti ar konkreči draudimo sutartis yra „Patvirtinta“ ERGO IT sistemose
2	Polisas turi nepatvirtintą deklaraciją pakete [V-B-XXX-XXXXXX]	- Mokėjimas už nurodytą draudimo sutartį jau yra pateiktas	- Jei pagal tą pačią sutartį yra priimta keletas mokėjimų per kelias dienas, tuomet praėjus kelioms dienoms galima bandyti deklaruoti dar

			kartą arba įmoką palikti nedeklaruotą
3	Nerastas nurodytas padalinys	- Nurodytas neteisingas padalinio kodas (9 veiksmas)	- Patikrinti koks padalinio kodas yra nurodytas 9 veiksmo ir pakoreguoti jį

Pašalinus klaidų priežastis įmokos gali būti deklaruotos dar kartą. Tačiau gali būti atveju, kai klaidų priežasčių nepavyksta/nėra galimybių pašalinti, tada tokiu atveju įmokų pakartotinai nebūtina deklaruoti. Tokios įmokos bus nurodytos formuojamoje ataskaitoje ir ERGO Insurance SE Lietuvos filialo darbuotojai tokias draudimo įmokas sudengs rankiniu būdu.

12 veiksmas -> patvirtinus ataskaitą, lange „Ataskaitų spausdinimas“ turi būti spaudžiamas mygtukas „Bendra“

13 veiksmas -> pasirenkamas periodas už kurio laikotarpio eksportuotas įmokas norima formuoti ataskaitą. Datą reikalinga nustatyti tam, kad kaskart siunčiant ataskaitą į ERGO nebūtų pateikiami pakartotiniai įrašai, pvz. jei buvo deklaruotos įmokos vasario 6 d. bei vasario 15 dienomis, tai pirmu atveju rekomenduojame pasirinkti datą nuo vasario 1 iki 6 d., antruoju, nuo vasario 7 iki 15 d. Ataskaitose bus pateikiami tik tie įrašai, kurie buvo deklaruoti nurodytu metu. Automatiškai bus nustatyta, kad eksportavimo data – einamoji diena.

14 veiksmas -> spaudžiamas mygtukas „Įmokų deklaravimo ataskaita“. Atlikus šiuos veiksmus bus suformuota Excel formato ataskaita, kurioje bus nurodyta už kokias draudimo sutartis kokios draudimo įmokos buvo deklaruotos. Taip pat šioje ataskaitoje bus pažymima, kokios įmokos buvo deklaruotos, o kurios ne (pvz. dėl klaidų).

Suformuota ataskaita turi būti siunčiama el. paštu įmokos@ergo.lt. ERGO darbuotojai patikrins šias ataskaitas ir įmokas, kurios nebuvo deklaruotos (pvz. dėl klaidų) bus sudengtos rankiniu būdu.

Ataskaita už iš klientų surinktas draudimo įmokas

Ataskaitos formavimo data: 2015.01.26 11:39:49

Draudimo brokerių įmonė: ██████████
Draudikas: ERGO Insurance SE Lietuvos filialas
Ataskaitos laikotarpis: 2014.12.01 - 2014.12.07

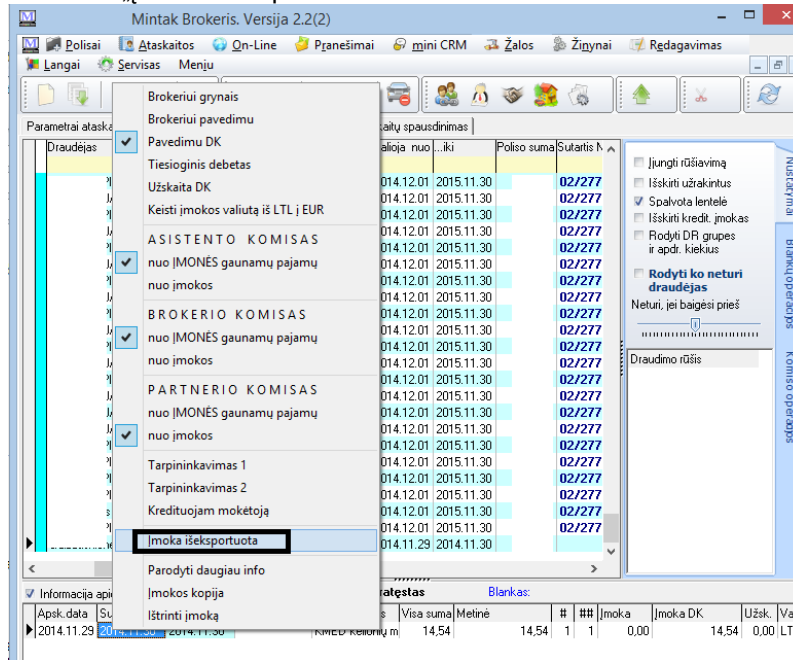
Draudimo brokerių įmonės iš klientų surinktų draudimo įmokų ataskaita:

Eil. Nr.	Draudėjas (vardas, pavardė /pavadinimas)	Draudėjo asmens /įmonės kodas	Draudimo sutarties numeris	Gauta draudimo įmokos suma, EUR	Draudimo įmokos gavimo data	Draudimo įmokos priėmimą patvirtinančio dokumento numeris	Draudimo įmokos deklaravimo statusas
1	██████████	██████████	██████████	██████████	██████████	██████████	Deklaruota
2	██████████	██████████	██████████	██████████	██████████	██████████	Deklaruota
3	██████████	██████████	██████████	██████████	██████████	██████████	Deklaruota
4	██████████	██████████	██████████	██████████	██████████	██████████	Deklaruota
5	██████████	██████████	██████████	██████████	██████████	██████████	Deklaruota
6	██████████	██████████	██████████	██████████	██████████	██████████	Deklaruota
7	██████████	██████████	██████████	██████████	██████████	██████████	Deklaruota
8	██████████	██████████	██████████	██████████	██████████	██████████	Deklaruota
9	██████████	██████████	██████████	██████████	██████████	██████████	Deklaruota
10	██████████	██████████	██████████	██████████	██████████	██████████	Deklaruota
11	██████████	██████████	██████████	██████████	██████████	██████████	Deklaruota
12	██████████	██████████	██████████	██████████	██████████	██████████	Deklaruota
13	██████████	██████████	██████████	██████████	██████████	██████████	Deklaruota
14	██████████	██████████	██████████	██████████	██████████	██████████	Deklaruota
15	██████████	██████████	██████████	██████████	██████████	██████████	Deklaruota
16	██████████	██████████	██████████	██████████	██████████	██████████	Deklaruota
17	██████████	██████████	██████████	██████████	██████████	██████████	Deklaruota
18	██████████	██████████	██████████	██████████	██████████	██████████	Nedeklaruota
				Iš viso:	5.286,08 EUR		
				Nedeklaruota:	14,92		

Draudimo brokerių įmonės surinktų draudimo įmokų suma: 5.286,08 EUR

Atkreipiame dėmesį! ERGO darbuotojai pateiks atsakymus draudimo brokerių darbuotojams kuomet draudimo įmoka bus sudengta rankiniu būdu. Tuomet draudimo brokerio darbuotojas, deklaruojantis įmokas Mintak programoje galės uždėti požymį, kad įmoka „Importuota“ ir į vėliau formuojamas ataskaitas ji nepateks.

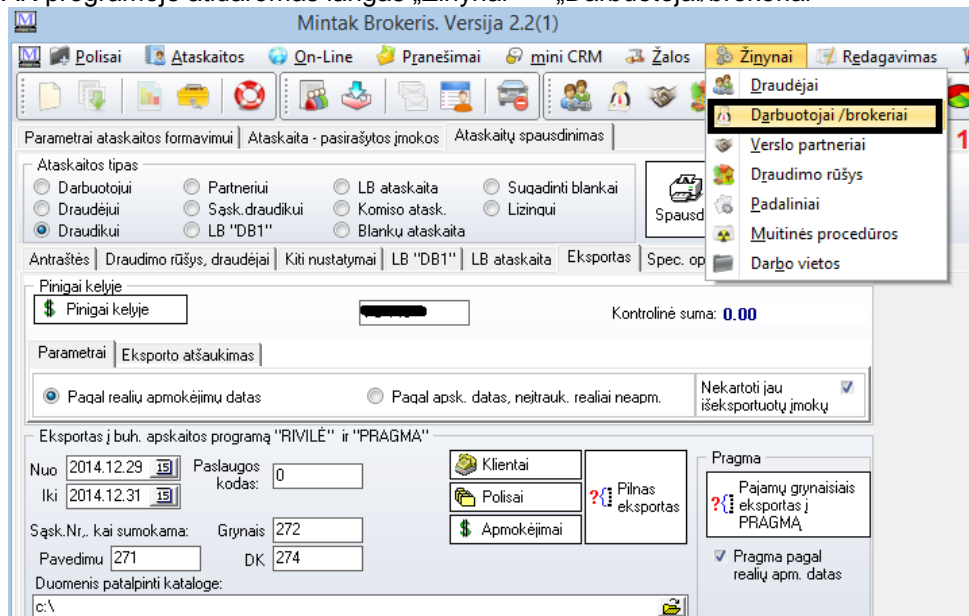
Požymis, kad įmoka importuota, gali būti uždedamas suradus reikiamą draudimo įmoką, paspaudus ant jos dešinį kompiuterio pelės klavišą ir pasirinkus „Įmoka išeksportuota“.



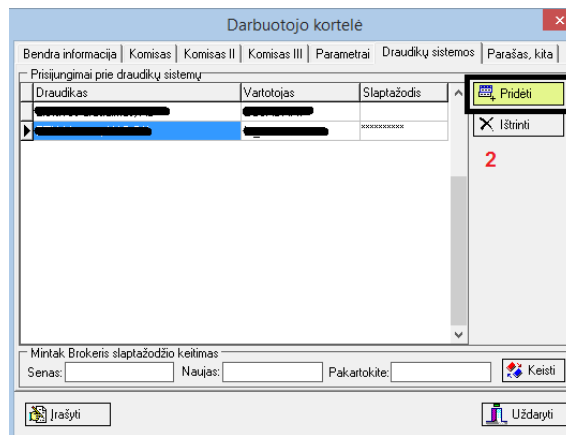
KOKIE VEIKSMAI TURI BŪTI ATLIKTI PRIEŠ PIRMĄ KARTĄ EKSPORTUOJANT DUOMENIS

Norint pateikti duomenis į ERGO Insurance SE Lietuvos filialo IT sistemas, reikalinga atlikti šiuos veiksmus (juos atlikti reikia tik vieną kartą):

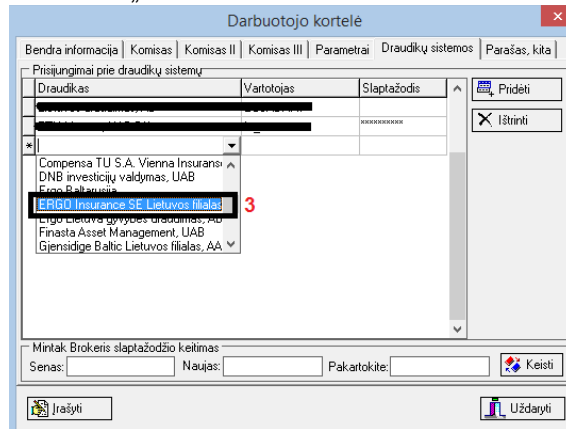
1 veiksmas -> MINTAK programoje atidaromas langas „Žinynai“ -> „Darbuotojai/brokeriai“



2 veiksmas -> atsidariusiame lange spaudžiamas mygtukas „Pridėti“;



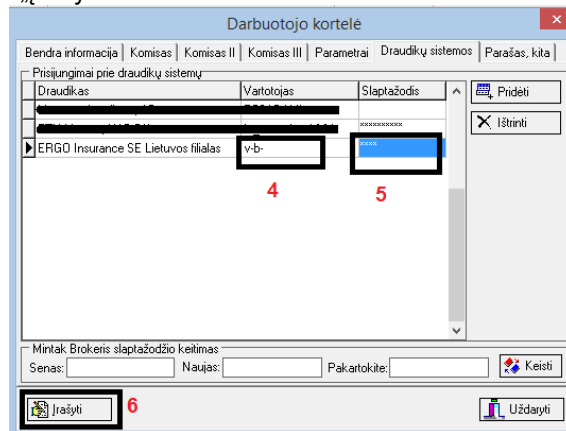
3 veiksmas -> pasirenkama draudimo bendrovė „ERGO Insurance SE Lietuvos filialas“;



4 veiksmas -> įvedamas ERGO draudimo brokerių įmonei suteiktas kodas (sutampa su pavedimo sutarties numeriu);

5 veiksmas -> įvedamas ERGO draudimo brokerio įmonės darbuotojui suteiktas prisijungimo slaptažodis (kuris naudojamas jungiantis prie DISSALES. Atkreipiame dėmesį, kad kodas vedamas, ne iš kodų kortelės!);

6 veiksmas -> spaudžiamas mygtukas „Irašyti“.



Viskas. Atlikus šiuos veiksmus bus galimybė pateikti informaciją apie iš klientų surinktas draudimo įmokas.

GALIMYBĖ PATIKRINTI DEKLARUOTĄ INFORMACIJĄ

Jei yra poreikis, yra galimybė patikrinti papildomai ar visa informacija pateikta teisingai.

1 veiksmas -> DISSALES programoje atidaromas langas „Deklaruotų įmokų paketai“.

2 veiksmas -> Pasirenkama būsena „Nepatvirtintas“ (jei tikrinama iš karto po deklaravimo), arba būsena „Patvirtintas“ (jei tikrinama kitą darbo dieną).

3 veiksmas -> Įrašoma duomenų eksportavimo data.

4 veiksmas -> Pasirenkama „Išplėstinis filtras“.

5 veiksmas -> Spaudžiamas „daugtaškio“ mygtukas.

6 veiksmas -> Atsidariusiame lange spaudžiamas „daugtaško“ mygtukas, esantis prie lauko „Padalinio savininkas“.

7 veiksmas -> Atsidariusiame lange, lauke „Pavardė ir vardas, arba įmonės pavadinimas“ įveskite draudimo brokerių įmonės pavadinimo fragmentą arba įrašykite žemiau esančiame langelyje įmonės kodą.

8 veiksmas -> Spauskite mygtuką „Atnaujinti“.

9 veiksmas -> Kompiuterio pele pažymėkite savo draudimo brokerių įmonę.

10 veiksmas -> Spauskite mygtuką „Pasirinkti“.

11 veiksmas -> Atsidariusiame lange spauskite mygtuką „Pasirinkti“.

12 veiksmas -> Atsidariusiame lange spauskite mygtuką „Atnaujinti“ ir Jums bus pateikta išsami informacija apie deklaruotas įmokas: įmokų skaičius, suma, paketo data. Jei šios informacijos nepakanka, tuomet du kartus kompiuterio pele spragtelkite ant pateikto įrašo ir tuomet Jums bus pateikta deklaruotų įmokų paketo detalizacija (pagal kiekvieną draudimo sutartį).

Jei tikrindami ataskaitą pastebėtumėte klaidų, būtina kreiptis į ERGO apskaitos darbuotojus tel. 8 5 2683 253, 8 5 2683 017, el. paštu partneriai@ergo.lt

Web Slice Gallery

Find: aušra Previous Next Options

ERGO DIS SALES

v1.9.13 @OSGF57

Polisų sąrašas | Įmokų mokėjimo tvarka | Blankai | Deklaruotų įmokų paketai | Tarpininkų gautų pinigų analizė | Komisiniai | Statistiniai rodikliai

Filtrai

Būsena: Nepatvirtintas

Įšplėstinis filtras: [redacted]

Paketo numeris: [input]

Filtras pagal datą

Paketo data: [input]

Nuo (imtinai): 2015.03.16 00:00:00

Iki (neimtinai): [input]

Atnaujinti 12

Naujas Redaguoti Trinti Tvirtinti

Paketo numeris	Padalinio kodas	Paketo data	Įmokų skaičius	Paketo būsena	Paketo valiuta	Deklaruotų įmokų suma paketo valiuta	Tvirtinti automatiškai	Paketo apskaitos data	Paketo tvirtinimo data
[redacted]	[redacted]	2015.03.16	49	[redacted]	EUR	[redacted]	<input checked="" type="checkbox"/>	2015.03.16	2015.03.17

13